

## ОПИСАНИЕ МЕСТОПОЛОЖЕНИЯ ГРАНИЦ

Публичный сервитут устанавливается в целях размещения объекта:  
«ЛЭП-0,4 кВ от опоры ВЛ-0,4 кВ Ф-1 от ТП Бор 307 до границы земельного участка Воробьевой Л.В. в с. Гвардейцы  
Борского района с установкой системы учета»  
(наименование объекта, местоположение границ которого описано (далее - объект))

### Раздел 1

Сведения об объекте		
N п/п	Характеристики объекта	Описание характеристик
1	2	3
1	Местоположение объекта	Самарская область, Борский район
2	Площадь объекта ± величина погрешности определения площади ( $P \pm \Delta P$ ), м <sup>2</sup>	871,0 ± 52,0
3	Иные характеристики объекта	Публичный сервитут устанавливается в целях размещения объекта «ЛЭП-0,4 кВ от опоры ВЛ-0,4 кВ Ф-1 от ТП Бор 307 до границы земельного участка Воробьевой Л.В. в с. Гвардейцы Борского района с установкой системы учета»

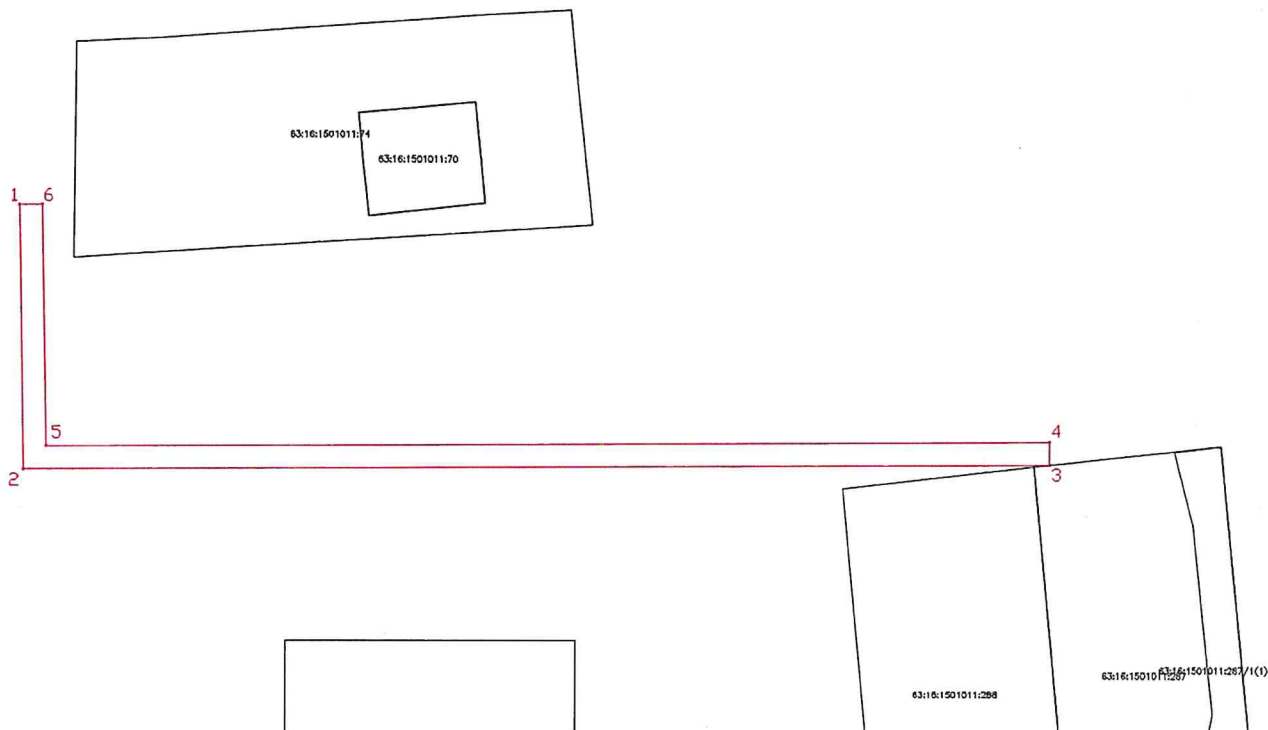
### Раздел 2

Сведения о местоположении границ объекта					
1. Система координат МСК-63					
2. Сведения о характерных точках границ объекта					
Обозначение характерных точек границ	Координаты, м		Метод определения координат характерной точки	Средняя квадратическая погрешность положения характерной точки (Mt), м	Описание обозначения точки на местности (при наличии)
	X	Y			
1	2	3	4	5	6
-	-	-	-	-	-
3. Сведения о характерных точках части (частей) границы объекта					
Обозначение характерных точек части границы	Координаты, м		Метод определения координат характерной точки	Средняя квадратическая погрешность положения характерной точки (Mt), м	Описание обозначения точки на местности (при наличии)
	X	Y			
1	2	3	4	5	6
<b>Часть N 1</b>					
1	364188.3196	2270013.1182	Геодезический метод	0.5	-
2	364142.9881	2270013.9473	Геодезический метод	0.5	-
3	364143.8416	2270190.9349	Геодезический метод	0.5	-
4	364147.8206	2270190.8876	Геодезический метод	0.5	-
5	364147.0008	2270017.8746	Геодезический метод	0.5	-
6	364188.3928	2270017.1176	Геодезический метод	0.5	-
1	364188.3196	2270013.1182	Геодезический метод	0.5	-



Раздел 4

План границ объекта  
Обзорная схема границ ЗОУИТ



Используемые условные знаки и обозначения:

	Характерная точка границы объекта
1	Надписи номеров характерных точек границы объекта
	Граница действия публичного сервитута
	Существующая часть границы, имеющиеся в ЕГРН сведения о которой достаточны для определения ее местоположения
:74	Надписи кадастрового номера земельного участка
	Граница кадастрового квартала
63:16:1501011	Обозначение кадастрового квартала

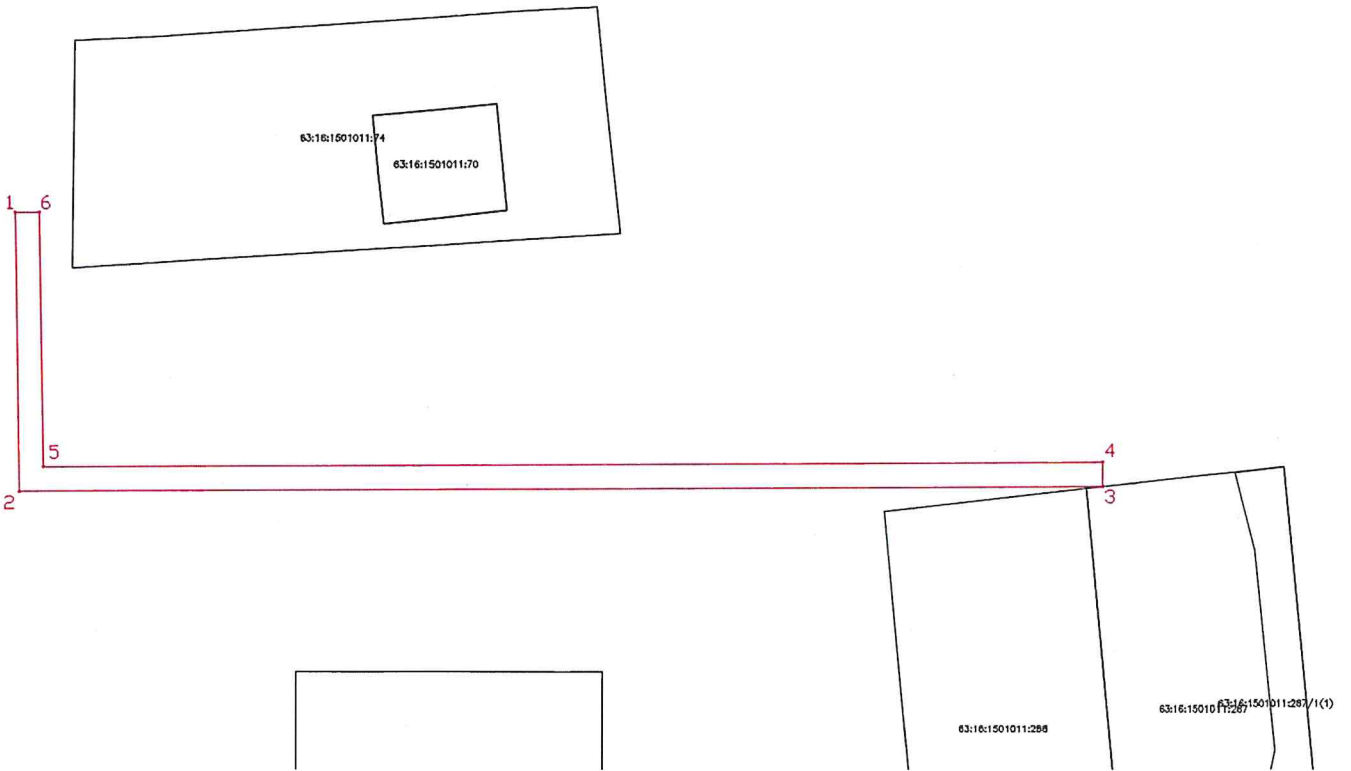
Подпись \_\_\_\_\_

Дата 21.11.2023 г.

Место для оттиска печати (при наличии) лица, составившего описание местоположения границ объекта

План границ объекта

Выносной лист № 1



Масштаб 1:500

Условные обозначения представлены на листе 3

Подпись



Дата 21.11.2023 г.

Место для оттиска печати (при наличии) лица, составившего описание местоположения границ объекта

Всего прошито, пронумеровано  
и скреплено печатью

4 ( четыре ) листов

цифрами 4 прописью четыре

Должность \_\_\_\_\_

Подпись \_\_\_\_\_

« 22 » ноября 20 23 г.

М.П.

